

# Hub/Hub Plus/ReX Kullanım kılavuzu için 12 V PSU

Güncellenmiş 6 Temmuz 2023

**Hub/Hub Plus/ReX için 12V PSU** , Hub/Hub Plus kontrol panellerinin yanı sıra ReX radyo sinyali genişleticiyi 12 volt DC kaynaklara bağlayan bir güç kaynağı ünitesidir. Bu, cihazın gövdesindeki standart 110/230 V güç kaynağı ünitesinin yerini alan bir elektronik karttır.

## yükleme



Hub/Hub Plus/ReX için 12V PSU yalnızca kalifiye bir elektrikçi tarafından kurulmalıdır.

Güç kaynağını kurmadan önce, cihazın şebeke bağlantısının kesildiğinden emin olun.

Hub/Hub Plus/ReX için 12V PSU'yu kurarken, genel elektrik güvenliği kurallarının yanı sıra elektrik güvenliği düzenleyici kanunlarının gerekliliklerine uyun. Gerilim altındayken cihazı kesinlikle sökmeyin!

### Kurulum süreci:

1. Vidaları çıkarın ve cihazı zorla aşağı kaydırarak SmartBracket montaj panelinden çıkarın.



2. Güç düğmesini 2 saniye basılı tutarak cihazı kapatın.

3. Güç ve Ethernet kablolarını ayırın.



Kondansatörlerin boşalması için 5 dakika bekleyin.

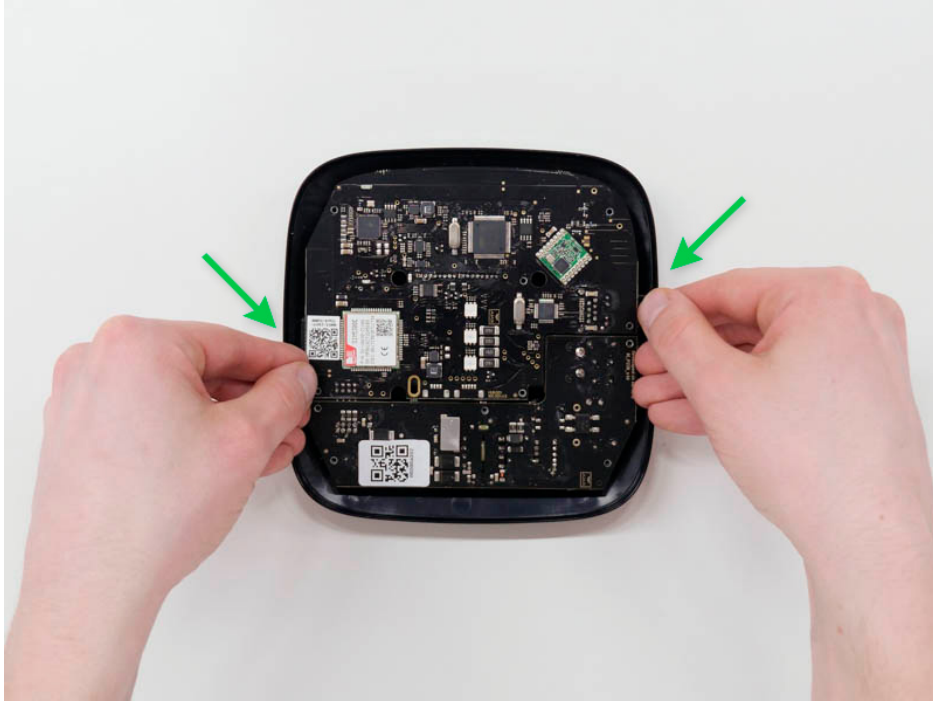
4. Arka kapağın dört vidasını sökün ve çıkarın.



5. Kartları cihaz gövdesine bağlayan vidaları çıkarın.

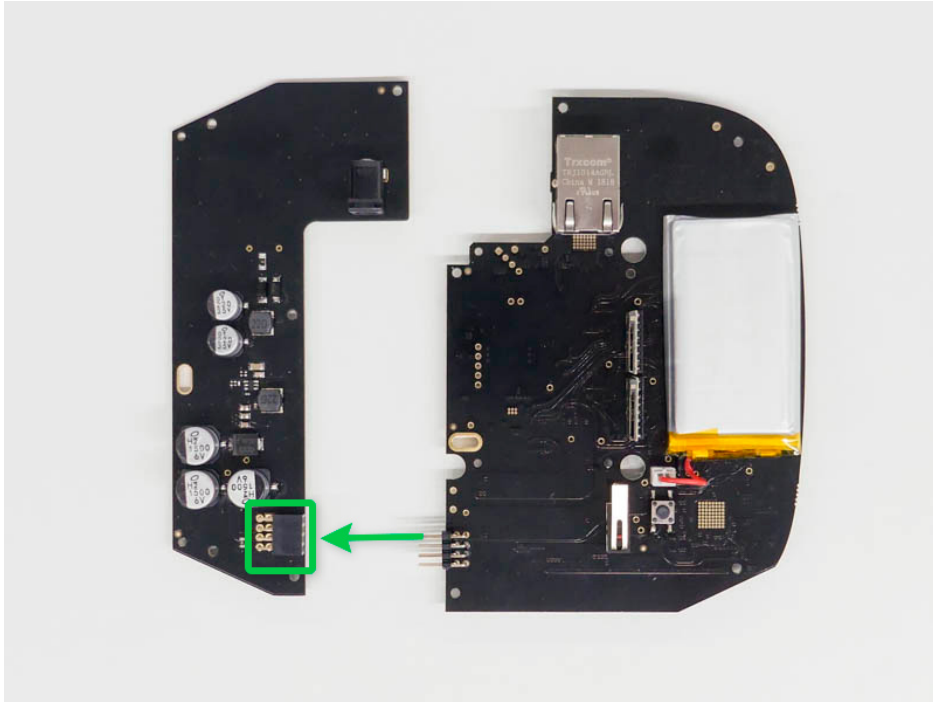


6. Her iki kartı da aynı düzlemde tutarak ve ayırmadan dikkatlice çıkarın.  
Panolar arasında bir konektör var: kırmayın.



7. Güç kaynağı ünitesini (daha küçük kart) ana karttan ayırın.

8. Hub/Hub Plus/ReX için 12V PSU'yu aralarındaki sekiz pimli konektörü kullanarak ana karta bağlayın. Kartı değiştirirken antenleri eğmeyin veya bükmeyin: bu, cihazın arızalanmasına neden olabilir.



9. Panoları ve cihaz gövdesini tekrar birleştirin ve vidaları sıkın.



Akünün ve kablolarının kelepçelenmediğinden emin olun. Düzgün takıldığında, panolar tüm kılavuzların üzerinde sağlam bir şekilde durur ve sendelemez. Tahtaları arka kapakla bir arada tutarak cihazı ters çevirin. SIM kart yuvası, güç ve Ethernet soketleri tam olarak eşleşmeli ve karşılık gelen soketlere uymalı ve güç düğmesi sıkışmış olmamalıdır. İleride yanlış güç bağlantılarını önlemek için cihaz

gövdesindeki giriş voltajı ile ilgili bilgileri deęiřtirin. Talimatla birlikte verilen özel etiketi kullanın.

**10.** Gücü (ve Ethernet kablosunu) uygun soketlere baęlayın.

**11.** 12 V güç kaynaęını açın.



Güç kablosunu kabul edilebilir giriş voltajını aşan bir voltajla baęlamayın.

**12.** Güç düęmesini 2 saniye basılı tutarak cihazı açın.

**13.** SmartBracket montaj panelini kapatın ve sabitleyin.

Cihazı açın, yüklenene kadar bekleyin ve Ajax uygulamasında harici güç durumunu kontrol edin. Güç yoksa ve bir terminal adaptörü kullanıyorsanız, baęlı kabloların kutuplarını kontrol edin. Yeniden baęlandıktan sonra bile güç yoksa, lütfen Destek Servisi ile iletişime geçin.

## Bakım

Cihaz teknik bakım gerektirmez.

## Teknik özellikler

Hub/Hub Plus/ReX için tüm 12V PSU teknik özellikleri

Standartlara uygunluk

## Tam takım

1. Hub/Hub Plus/ReX için Ajax 12V PSU
2. Terminal adaptörü
3. Hızlı başlangıç Kılavuzu

# Garanti

AJAX SYSTEMS MANUFACTURING Limited Liability Company ürünleri için garanti, satın alma tarihinden itibaren 2 yıl geçerlidir.

Cihaz düzgün çalışmıyorsa, lütfen önce Destek Servisi ile iletişime geçin. Vakaların yarısında teknik sorunlar uzaktan çözülebilir!

## Garanti Yükümlülükleri

## Kullanıcı Sözleşmesi

Teknik destek: [support@ajax.systems](mailto:support@ajax.systems)



Güvenli yaşam hakkında bültene abone olun. Spam yok

Abone